

LEICA ST4020

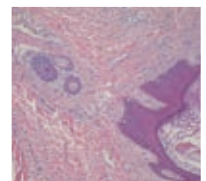
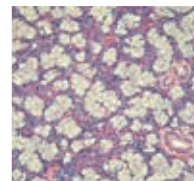
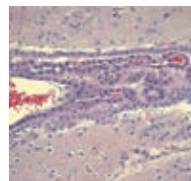
SYSTÈME DE COLORATION LINÉAIRE



1 Système de coloration linéaire Leica ST4020 avec capot optionnel.

Quand chaque minute compte

Système de coloration linéaire Leica ST4020
Pour une coloration facile des coupes à congélation
peropératoires avec le système de coloration linéaire
Leica ST4020. Ce système de coloration compact est
suffisamment petit pour être placé près de votre
cryostat pour traiter les échantillons
les plus urgents.



Advancing Cancer Diagnostics
Improving Lives

Leica
BIO SYSTEMS

VITESSE ET PRODUCTIVITÉ

Quand un patient a besoin de réponses, il n'y a pas une seconde à perdre. C'est la raison pour laquelle le système de coloration linéaire Leica ST4020 se place idéalement près de votre cryostat, afin de fournir rapidement une coloration automatisée de vos coupes à congélation peropératoires.

- › Capacité élevée – peut traiter simultanément jusqu'à 72 lames.
- › Rapide – le temps de traitement total peut être très court, 2 minutes environ.
- › Mobilité pratique* – bac de réception pour 16 lames + alarme de fin de protocole.
- › Chargement continu – permet d'ajouter un panier de 4 lames à chaque intervalle de transfert des panier.

QUALITÉ

Ce n'est pas parce que le traitement d'un échantillon est urgent qu'il faut faire des compromis en termes de qualité. Le système de coloration linéaire Leica ST4020 vous permet de maintenir la qualité du diagnostic avec des réactifs frais, une option d'agitation et des protocoles personnalisables.

- › Utilisation de l'eau courante pour une qualité de rinçage optimale : il est possible de raccorder trois stations à l'eau courante.
- › Faible consommation de réactifs - un conteneur de faible capacité (50 ml) facilite le changement régulier des réactifs et permet de réduire les coûts.
- › S'adapte aux besoins de coloration - les temps de coloration sont facilement ajustables.
- › Amélioration de la performance pour les protocoles de longue durée : option d'agitation pour les protocoles de coloration qui durent.

FLEXIBILITÉ

Le système de coloration linéaire Leica ST4020 est peut-être petit, mais il est loin d'être limité. La flexibilité de sa programmation vous permet d'optimiser vos protocoles et de traiter de nombreux types d'échantillons. Choisissez le système de coloration linéaire Leica ST4020 pour les échantillons de peau (chirurgie de Mohs), les coupes à congélation, les échantillons prélevés à l'aiguille fine et en biopsie.

- › Traitement d'une large palette de protocoles et de types de tissus : réglage de la vitesse de coloration entre 2 et 300 secondes par station.
- › Définit la séquence de réactifs requise : 14 stations de réactifs offrent une séquence de coloration flexible.
- › Flexibilité - une position de départ variable augmente la flexibilité du protocole.

Contactez votre représentant Leica Biosystems dès aujourd'hui pour en savoir plus sur nos solutions histologiques fondamentales

LEICABIOSYSTEMS.COM/CONTACTEZ-NOUS

*Dans la plage d'audibilité

Caractéristiques techniques sujettes à modification
Le système de coloration linéaire Leica ST4020 a été conçu et fabriqué conformément aux exigences des normes UL et porte le marquage UL.

Leica Biosystems est une entreprise internationale qui dispose d'un solide réseau de services à la clientèle à travers le monde. Pour connaître les coordonnées précises du bureau de ventes ou du distributeur le plus proche de votre localité, rendez-vous sur notre site internet : LeicaBiosystems.com

Produits réservés uniquement à un usage de diagnostic *in vitro*



1 Bac de réception pour 16 lames



2 Paniers de quatre lames, quatre lames par portoir/panier de lames

SPÉCIFICATIONS TECHNIQUES DU SYSTÈME DE COLORATION LINÉAIRE LEICA ST4020

Dimensions

Largeur :	24,5 po	62 cm
Profondeur :	8 po	20 cm
Hauteur :	10 po	25 cm
Hauteur de dégagement :	18,2 po	47 cm
Poids :	35 lb	16 kg

Capacité

Temps de coloration :	2 à 300 secondes pour chaque station	
Agitation :	0 à 3 mouvements	
Nombre de stations de réactifs :	14	
Capacité du bac de réception :	4 portoirs de lames	
Capacité du portoir de lames :	4 lames	
Volume du conteneur de réactifs :	50 ml	
Nombre de stations de rinçage :	3 max.	

Leica Biosystems est un leader mondial dans les solutions de gestion et d'automatisation du flux de travail. Étant la seule entreprise qui maîtrise le flux de travail complet de la biopsie au diagnostic, nous sommes idéalement positionnés pour éliminer les obstacles entre chacune de ces étapes. Notre mission qui vise à « Faciliter le diagnostic du cancer et Améliorer des vies » est au cœur de notre culture d'entreprise. Nos produits, faciles à utiliser et d'une grande fiabilité, optimisent le flux de travail en laboratoire et garantissent la fiabilité des diagnostics. Nous sommes présents dans plus de 100 pays. Nous avons des sites de production dans 9 pays, des filiales commerciales et de services dans 19 pays, ainsi qu'un réseau international de distributeurs. Le siège de l'entreprise se trouve à Nussloch, en Allemagne. Visitez notre site LeicaBiosystems.com/fr pour de plus amples informations.